

## Abrazaderas y soportería

### Accesorios para guiar y fijar

Nuevas abrazaderas y soportería, en sus presentaciones plásticas y metálicas para uso de las Familias Tuboplus. Diseñadas especialmente para tuberías en milímetros.



#### Características físicas

Material	Acero al carbón
Acabado	Galvanizado electrolítico
Uso	Recomendada para soportar, instalar y sujetar el tubo a las vigas y travesaños estructurales
Ajuste	Es variable de acuerdo al soporte

#### Tipo U



SKU	Descripción	Calibre	Ø de varilla	Carga prevista (Kg)	Caja (pzas.)
281300	Abrazadera 20 mm x 3/8" c/tcas. y rdnas.	14	3/8"	220	80
281301	Abrazadera 25 mm x 3/8" c/tcas. y rdnas.	14	3/8"	220	65
281302	Abrazadera 32 mm x 3/8" c/tcas. y rdnas.	14	3/8"	220	50
281303	Abrazadera 40 mm x 3/8" c/tcas. y rdnas.	14	3/8"	220	40
281304	Abrazadera 50 mm x 3/8" c/tcas. y rdnas.	14	3/8"	220	20
281305	Abrazadera 63 mm x 3/8" c/tcas. y rdnas.	14	3/8"	220	20
281306	Abrazadera 75 mm x 3/8" c/tcas. y rdnas.	14	3/8"	220	20
281307	Abrazadera 90 mm x 3/8" c/tcas. y rdnas.	14	3/8"	220	10

#### Características físicas

Material	Acero al carbón
Acabado	Galvanizado electrolítico
Uso	Recomendada para carga de manera suspendida, estando el tubo de manera paralela al techo
Ajuste	Es variable de acuerdo al soporte

#### Tipo Pera

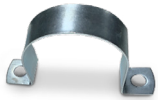


SKU	Descripción	Calibre	Carga prevista (Kg)	Caja (pzas.)
281309	Abrazadera 20 mm	14	131	25
281310	Abrazadera 25 mm	14	131	25
281311	Abrazadera 32 mm	14	131	15
281312	Abrazadera 40 mm	14	131	20
281313	Abrazadera 50 mm	14	131	20
281314	Abrazadera 63 mm	14	131	20
281315	Abrazadera 75 mm	14	131	15

#### Características físicas

Material	Acero al carbón
Acabado	Galvanizado electrolítico
Uso	para ser colocada tanto de manera vertical como horizontal a muros
Ajuste	Es variable de acuerdo al soporte

#### Tipo Omega reforzada



SKU	Descripción	Calibre	Carga prevista (Kg)	Caja (pzas.)
281319	Abrazadera 20 mm	14	136	100
281320	Abrazadera 25 mm	14	136	40
281321	Abrazadera 32 mm	14	136	40
281322	Abrazadera 40 mm	14	136	15
281323	Abrazadera 50 mm	14	136	10
281324	Abrazadera 63 mm	14	136	35
281325	Abrazadera 75 mm	14	136	25
281326	Abrazadera 90 mm	14	136	25

#### Características físicas

Material	Acero al carbón
Acabado	Galvanizado electrolítico
Uso	Recomendada solo para uso en Rieles Unicanal
Ajuste	Es variable de acuerdo al soporte

#### Tipo Unicanal

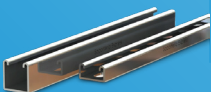


SKU	Descripción	Calibre	Tornillo	Tuerca	Carga prevista (Kg)	Apriete de tornillo (pie-libra)	Caja (pzas.)
281329	Abrazadera 20 mm c/torn. y tca.	14	1/4 x 3/4"	Hexag. 1/4"	180	5	100
281330	Abrazadera 40 mm c/torn. y tca.	14	1/4 x 3/4"	Hexag. 1/4"	270	5	100
281331	Abrazadera 32 mm c/torn. y tca.	14	1/4 x 3/4"	Hexag. 1/4"	360	5	80
281332	Abrazadera 40 mm c/torn. y tca.	14	1/4 x 3/4"	Hexag. 1/4"	450	5	50
281333	Abrazadera 50 mm c/torn. y tca.	14	1/4 x 3/4"	Hexag. 1/4"	540	5	45
281334	Abrazadera 63 mm c/torn. y tca.	14	1/4 x 3/4"	Hexag. 1/4"	630	5	35
281335	Abrazadera 75 mm c/torn. y tca.	14	1/4 x 3/4"	Hexag. 1/4"	720	5	25
281336	Abrazadera 90 mm c/torn. y tca.	14	1/4 x 3/4"	Hexag. 1/4"	810	5	20
281338	Abrazadera 110 mm c/torn. y tca.	14	1/4 x 3/4"	Hexag. 1/4"	900	5	10

#### Características físicas

Material	Acero al carbón
Acabado	Galvanizado electrolítico
Uso	Recomendada para suspender
Ajuste	Es variable de acuerdo al soporte

#### Tipo Unicanal liso



SKU	Descripción	Calibre	Caja (pzas.)
281339	Unicanal 4 cm x 4 cm x 3 m liso	14	20

### Características físicas

Material	Polietileno
Acabado	Mate
Uso	Recomendada para ser colocada tanto de manera vertical como horizontal a muros
Ajuste	Perfecto con tubería a milímetros hasta hacer clic

### Tipo Plástica PP-R



SKU	Descripción	Caja (pzas.)
281340	Abrazadera plástica PP-R 20 mm	120
281341	Abrazadera plástica PP-R 25 mm	100
281342	Abrazadera plástica PP-R 32 mm	60
281343	Abrazadera plástica PP-R 40 mm	40
281344	Abrazadera plástica PP-R 50 mm	16
281345	Abrazadera plástica PP-R 63 mm	16

**Nota:** la Abrazadera galvanizada no es apta para las siguientes aplicaciones:

- Aplicaciones en exteriores expuestas a intemperie.
- Instalaciones en zonas costeras.
- Instalaciones bajo el agua.
- Instalaciones de aplicación farmacéutica y/o alimenticia.

Cualquier modificación física al diseño del producto o uso diferente al especificado invalida el respaldo de la garantía brindada por Rotoplas.